

## 澳洲學歷文憑在臺灣適用之各類問題與回應

駐澳大利亞代表處教育組

2021 年 1 月 22 日

### 1. 我在澳洲就讀的學校未列入「教育部外國大學校院參考名冊」怎麼辦？

「教育部外國大學校院參考名冊」的使用目的是讓用人與考試機關查詢該教育機構是否屬於當地國政府學校權責機關或其認定之教育專業評鑑團體所認可者，並非列在名冊上即等同採認。」

由於澳洲 RTOs 多達五千家，如一一納入參考名冊實際上人力未及，故參考名冊於澳洲以提供公私立大學以及公立技術與繼續教育學院(TAFE)之院校名單查詢為主，在參考名冊網站「各國建置依據及學制簡介」有詳細說明如下。

[https://www.fsedu.moe.gov.tw/aa/page\\_intro.html](https://www.fsedu.moe.gov.tw/aa/page_intro.html)

「澳洲教育機構參考名冊的建置依據有說明，澳大利亞參考名冊僅提供公私立大學以及公立技術與繼續教育學院(TAFE)之校院名單查詢，其他高等教育機構或私立技職校院(抑或是各機構與校院提供之課程)，請至澳洲主管機關網站查詢。」

簡言之，只要確認您就讀的學校是合法註冊的機構，而且您就讀的學程可合法招收國際學生，就沒問題。

若您就讀的學院是技職校院，請先至在 Training.gov 的網站內查詢該校合法設立招生；<https://training.gov.au/Organisation/Details/0273>

另外，不論你就讀的是一般大學或技職校院，您還必須在 CRICOS 網站查詢您就讀的學程是否獲澳洲政府認證可以合法招收國際學生：

<https://cricos.education.gov.au/Institution/InstitutionDetails.aspx?ProviderCode=00312F>

若有留學生、考試及用人機關來函詢問本組某澳洲校院是否為澳洲政府所認可，本組回覆也是依照 CRICOS 以及 training.gov.au 所記載的註冊資料為依據。

### 2. 我希望以澳洲的文憑在臺灣求職，如何辦理採認？

教育部並未針對外國教育機構作統一採認。依據「大學辦理國外學歷採認辦法」第 12 條，「國內各用人或考試機構採認國外學歷者，得由各該主管機關參照本辦法規定辦理」。也就是說對於所有外國學歷，教育部都是相同立場。

目前「大學辦理國外學歷採認辦法」規定國外學歷應符合兩項規定，才得採認，兩項規定分別為：

一、畢（肄）業學校應為已列入參考名冊者；未列入參考名冊者，應為當地國政府學校權責機關或其認定之教育專業評鑑團體所認可。

二、修業期限、修習課程，應與國內同級同類學校規定相當。

其中第一項的依據仍為 CRICOS 以及 training.gov.au 所記載的註冊資料為依據，查詢方式請見第一題。然而第二項則是要依用人與考試機關去判定您所就讀的學程是否符合專業需求。

故建議您來澳洲進修取得學歷前，先確認其學歷用途，並由該學歷採認相關用人或考試機構據以認定。

### **3. 我的澳洲 OO 文憑是否等同臺灣的 OO 文憑？**

臺灣與澳洲間尚未建立資歷架構互認，因此雙方各級文憑無法直接對照轉換。

故仍須依據「大學辦理國外學歷採認辦法」第 12 條，「國內各用人或考試機構採認國外學歷者，得由各該主管機關參照本辦法規定辦理」。

提供澳洲資歷架構圖於附錄供參考。

### **4. 我的澳洲學歷是否符合報考中華民國各類國家考試、執照、證照的報考資格？**

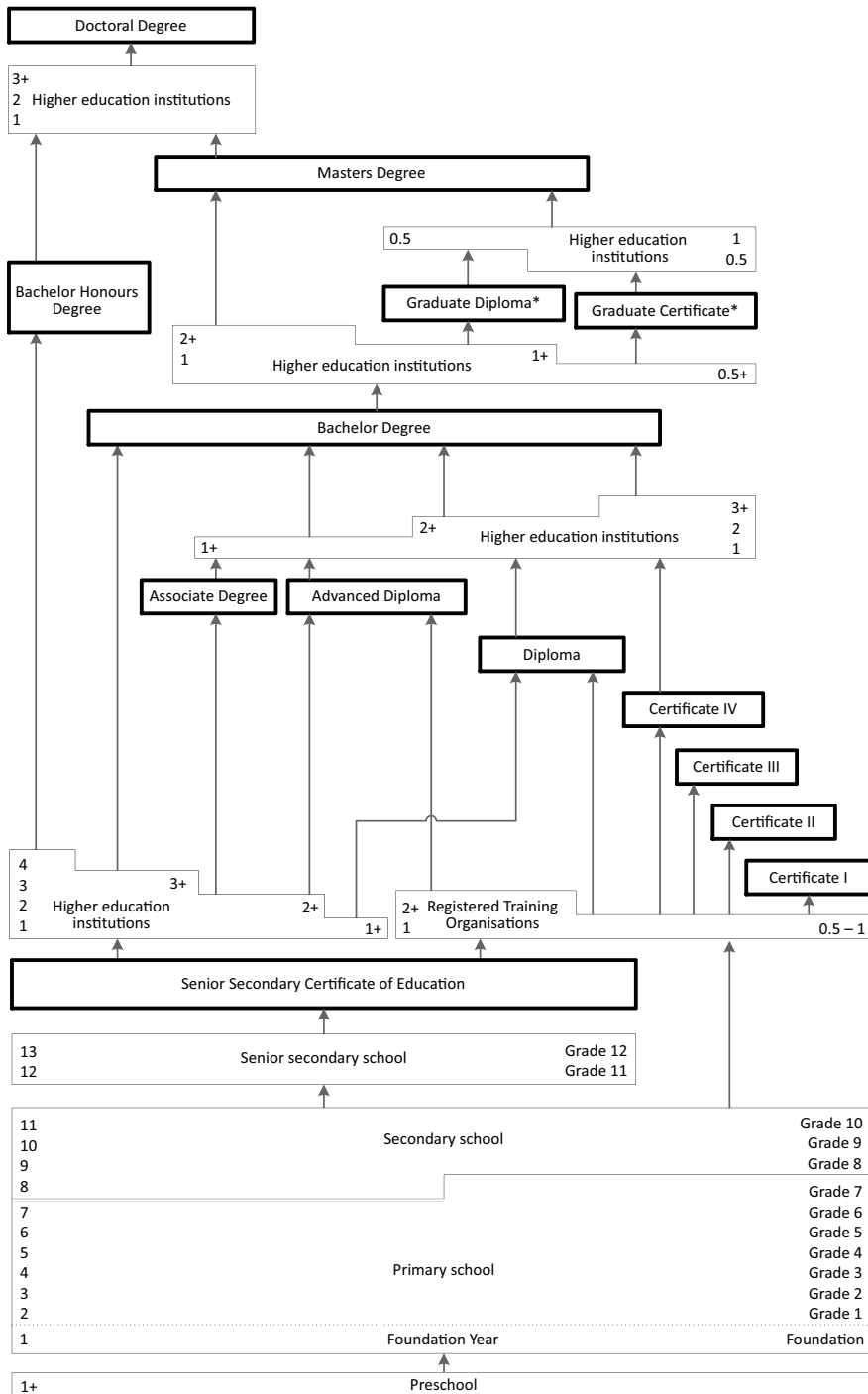
依據「大學辦理國外學歷採認辦法」第 12 條，「國內各用人或考試機構採認國外學歷者，得由各該主管機關參照本辦法規定辦理」。

不同類別的國家考試(普考、高考、特考與各類專技高考等)有不同的報考資格，請您查閱考選部(www.moex.gov.tw)所公布之考試簡章。

若為業界所辦理之證照考試，請逕洽考試辦理機構。

**附錄-澳洲資歷架構圖(接下頁)**

# Diagram of the Australian education system



\*Graduate Certificates and Graduate Diplomas are also awarded by Registered Training Organisations (RTOs) as vocational education and training qualifications